

## LEGENDA



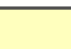
-  ALBERGO
-  BIBLIOTECA
-  CABINA ELETTRICA/ALTA TENSIONE
-  SCUOLA
-  CHIESA
-  CIMITERO
-  COMUNE
-  FARMACIA
-  GRUPPO RIDUZIONE METANO
-  PALESTRA
-  PT
-  CANCELLO
-  PONTE
-  PONTE COINVOLTO
-  PIAZZOLA PER ATTERRAGGIO ELICOTTERI

 VIA DI FUGA


### EVACUAZIONI

-  1° EVACUAZIONE
-  2° EVACUAZIONE
-  3° EVACUAZIONE

### FENOMENO DI ESODAZIONE SU CONOIDE

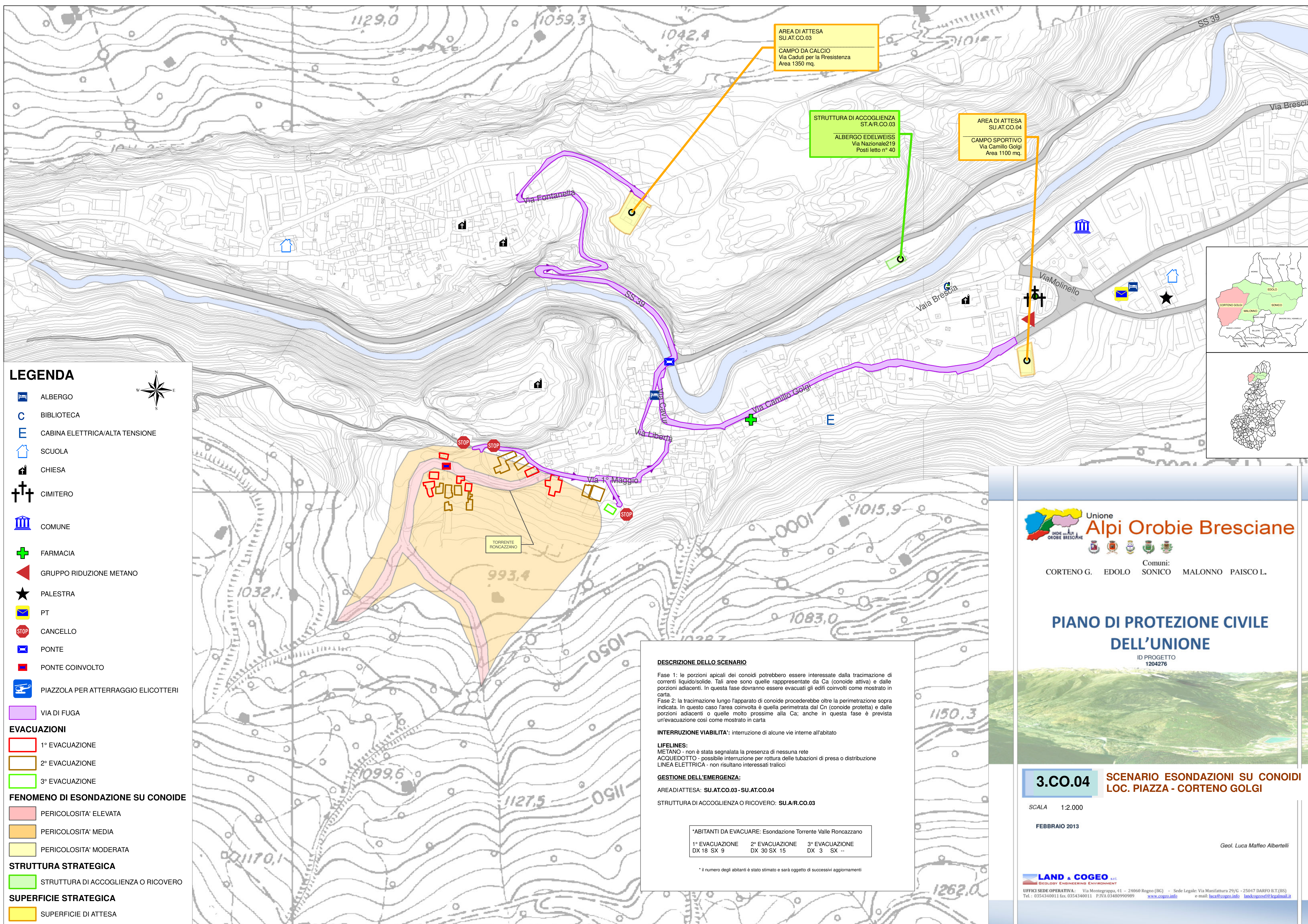
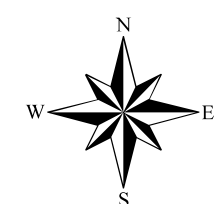
-  PERICOLOSITA' ELEVATA
-  PERICOLOSITA' MEDIA
-  PERICOLOSITA' MODERATA

### STRUTTURA STRATEGICA

-  STRUTTURA DI ACCOGLIENZA O RICOVERO

### SUPERFICIE STRATEGICA

-  SUPERFICIE DI ATTESA



#### DESCRIZIONE DELLO SCENARIO

Fase 1: le porzioni apicali dei conoidi potrebbero essere interessate dalla tracimazione di correnti liquido/solide. Tali aree sono quelle rappresentate da Ca (conoide attiva) e dalle porzioni adiacenti. In questa fase dovranno essere evacuati gli edifici coinvolti come mostrato in carta.

Fase 2: la tracimazione lungo l'apparato di conoide procederebbe oltre la perimetrazione sopra indicata. In questo caso l'area coinvolta è quella perimetrata dal Cn (conoide protetta) e dalle porzioni adiacenti o quelle molto prossime alla Ca; anche in questa fase è prevista un'evacuazione così come mostrato in carta.

**INTERRUZIONE VIABILITA'**: interruzione di alcune vie interne all'abitato

#### LIFELINES:

METANO - non è stata segnalata la presenza di nessuna rete  
ACQUEDOTTO - possibile interruzione per rottura delle tubazioni di presa o distribuzione  
LINEA ELETTRICA - non risultano interessati i tralicci

#### GESTIONE DELL'EMERGENZA:

AREADIATTESA: SU.AT.CO.03 - SU.AT.CO.04

STRUTTURA DI ACCOGLIENZA O RICOVERO: SU.A/R.CO.03

\*ABITANTI DA EVACUARE: Esondazione Torrente Valle Roncazzano

1° EVACUAZIONE DX 18 SX 9 2° EVACUAZIONE DX 30 SX 15 3° EVACUAZIONE DX 3 SX --

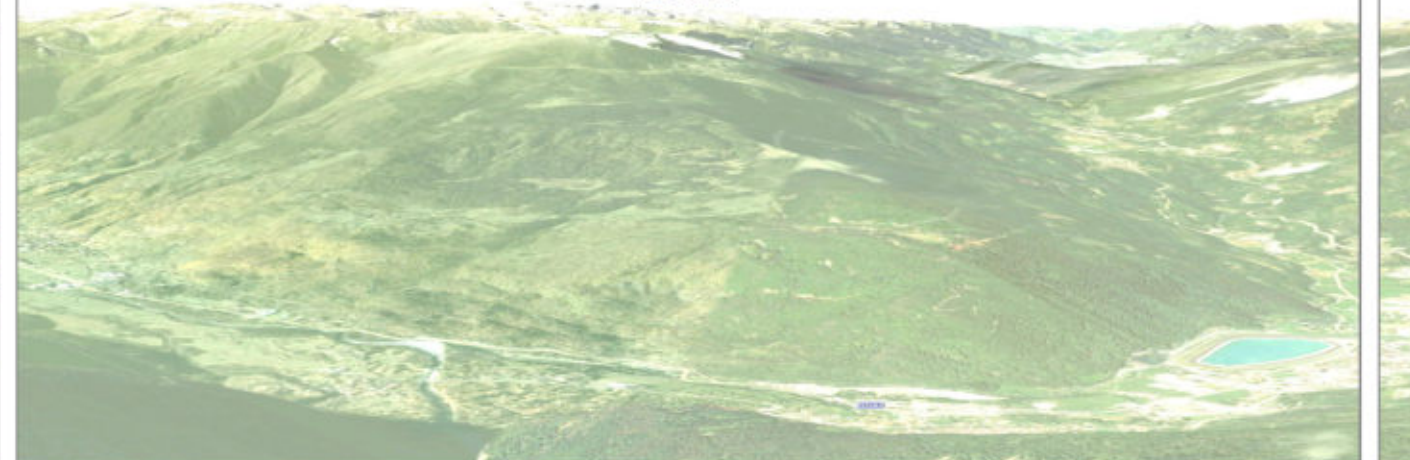
\* il numero degli abitanti è stato stimato e sarà oggetto di successivi aggiornamenti



Comuni:  
CORTENO G. EDOLO SONICO MALONNO PAISCO L.

## PIANO DI PROTEZIONE CIVILE DELL'UNIONE

ID PROGETTO  
1204276



### 3.CO.04 SCENARIO ESODAZIONI SU CONOIDI LOC. PIAZZA - CORTENO GOLGI

SCALA 1:2.000

FEBBRAIO 2013

Geol. Luca Maffeo Albertelli

**LAND & COGEO** s.r.l.  
GEOLOGY ENGINEERING ENVIRONMENT  
UFFICIO SEDE OPERATIVA: Via Monzegrappa, 41 - 24060 Rogno (BG) - Sede Legale: Via Manifattura 29/G - 25047 DARPO B.T. (BS)  
Tel. - 0354340011 fax. 0354340011 P.IVA 03480990989 [www.cogeo.info](http://www.cogeo.info) e-mail: [luc@cogeo.info](mailto:luc@cogeo.info) [lan@cogeo.it](mailto:lan@cogeo.it)